

ご返済について

1. 分割払い(実質年率 8.7%~15.9%)

毎月の返済金額は下記目安表を参考にご確認ください。

単位：千円（千円未満切り上げ）

返済回数 利用金額	84回	72回	60回	48回	36回	24回	12回	6回	3回
100万円	20	22	24	28	35	49	91	180	344
200万円	39	43	48	56	70	98	182	350	688
300万円	58	64	72	84	105	147	273	525	1,032
400万円	78	85	96	112	140	195	364	700	1,375
500万円	97	106	120	140	174	244	454	875	1,719

※実質年率 15.0% で試算した例です。ご利用日・初回返済日の設定によって上記と異なる場合がございます。

2. 1回払い(実質年率 14.6%~20.0%)

お支払金額 = ご利用金額 + 1回払い手数料

1回払い手数料は、ご利用金額 100万円あたり 1日約 410円

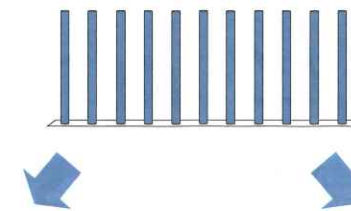
※実質年率 15.0% の場合

(一部会場では、挙式翌営業日までの手数料0円サービス実施中)

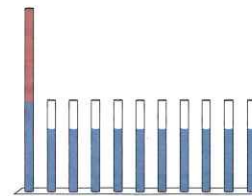
繰上返済手数料無料!

ご祝儀などで繰上返済いただけます。
繰上返済後には、返済プランの見直しも!

繰上返済前



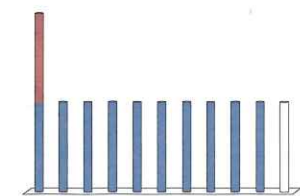
返済額軽減プラン



返済回数そのまま毎月
返済額を減らす

※弊社まで連絡が必要となります。

返済期間短縮プラン



毎月の返済額はそのまま返済
期間を短縮

※弊社への連絡は不要です。